



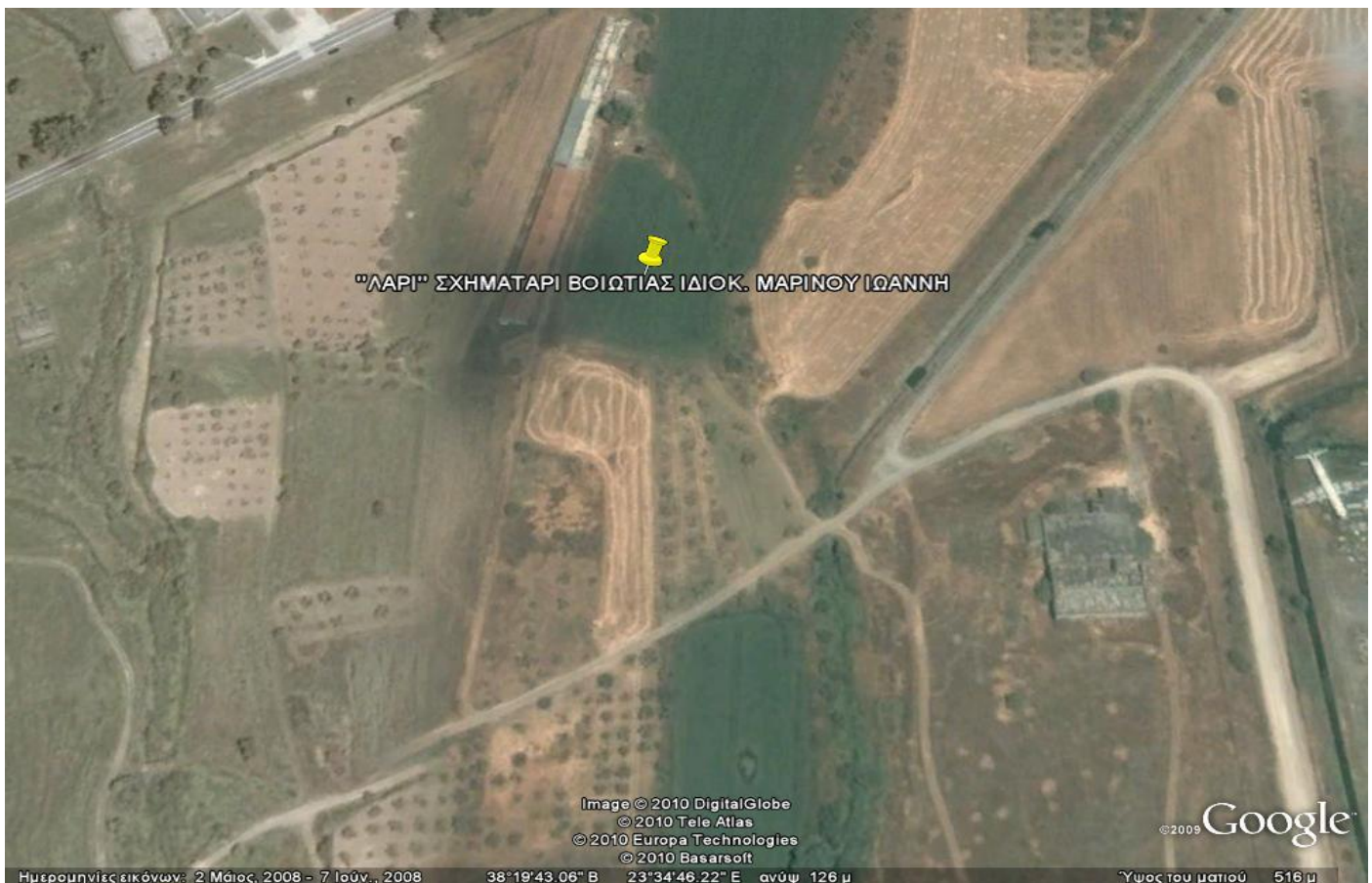


## Location of the solar farms

The planned solar farms are located central Macedonia in Greece and in central Greece.

- The project in central Greece is 100 KWp, are about 2 km south from the city Schimatari Viotias, in accordance with map.

<http://maps.google.com/maps?t=h&hl=el&ie=UTF8&ll=38.329624,23.579142&spn=0.005117,0.006695&z=17&vpsrc=0>

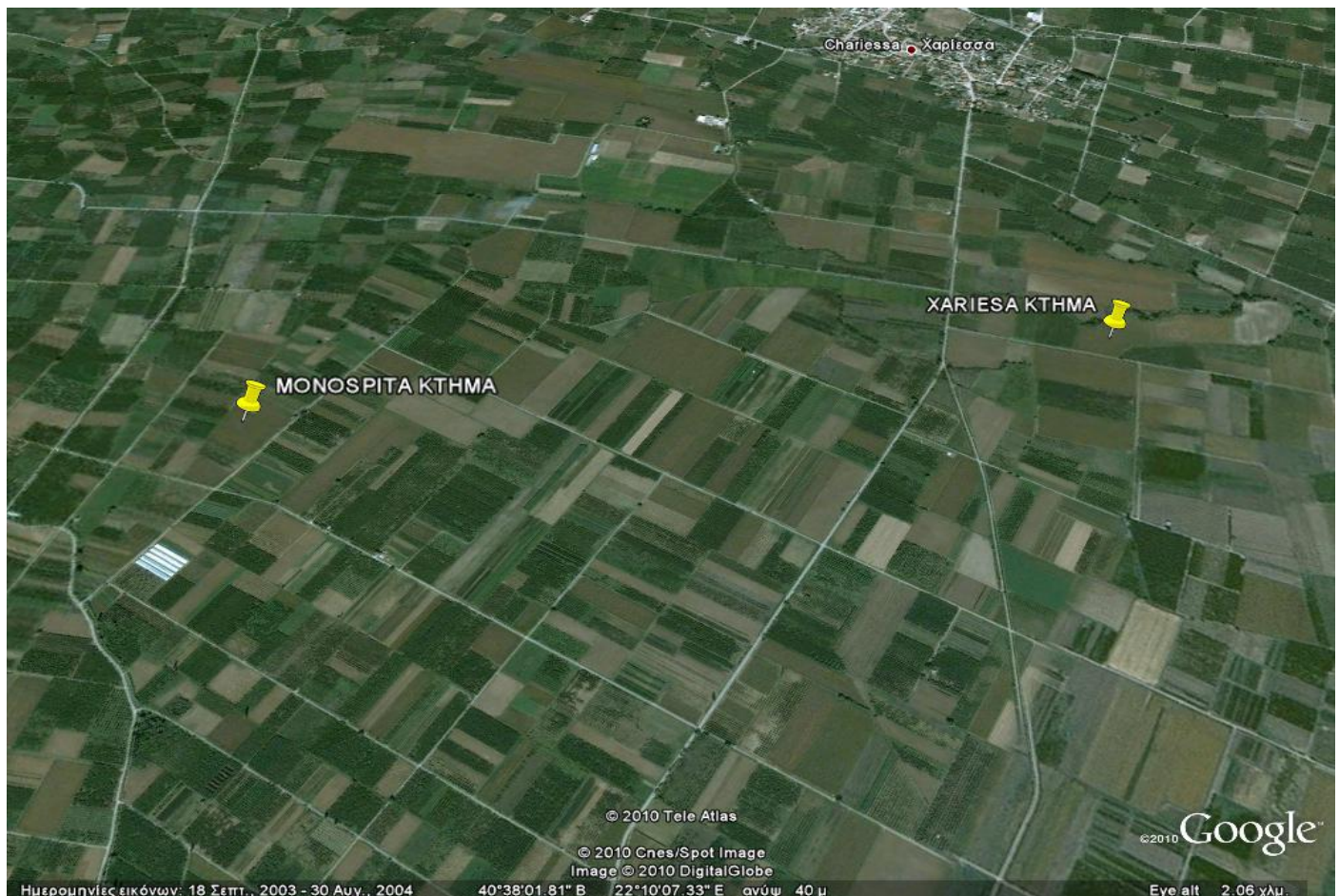




## Location of the solar farms

- The solar farms central Macedonia in Greece (2x500 KWp) are located near the city of Naousa Imathias and in areas Chariessa and Monospitta in accordance with map.

<http://maps.google.com/maps?t=h&hl=el&ie=UTF8&ll=40.63558,22.167749&spn=0.039602,0.053558&z=14&vpsrc=0>







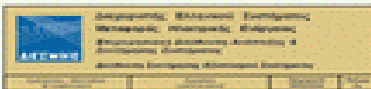
ΕΛΛΗΝΙΚΟ ΔΙΑΣΥΝΔΕΔΕΜΕΝΟ ΣΥΣΤΗΜΑ  
 ΜΕΤΑΦΟΡΑΣ ΗΛΕΚΤΡΙΚΗΣ ΕΝΕΡΓΕΙΑΣ

2/2010



**ΥΠΟΜΟΝΕΣ**

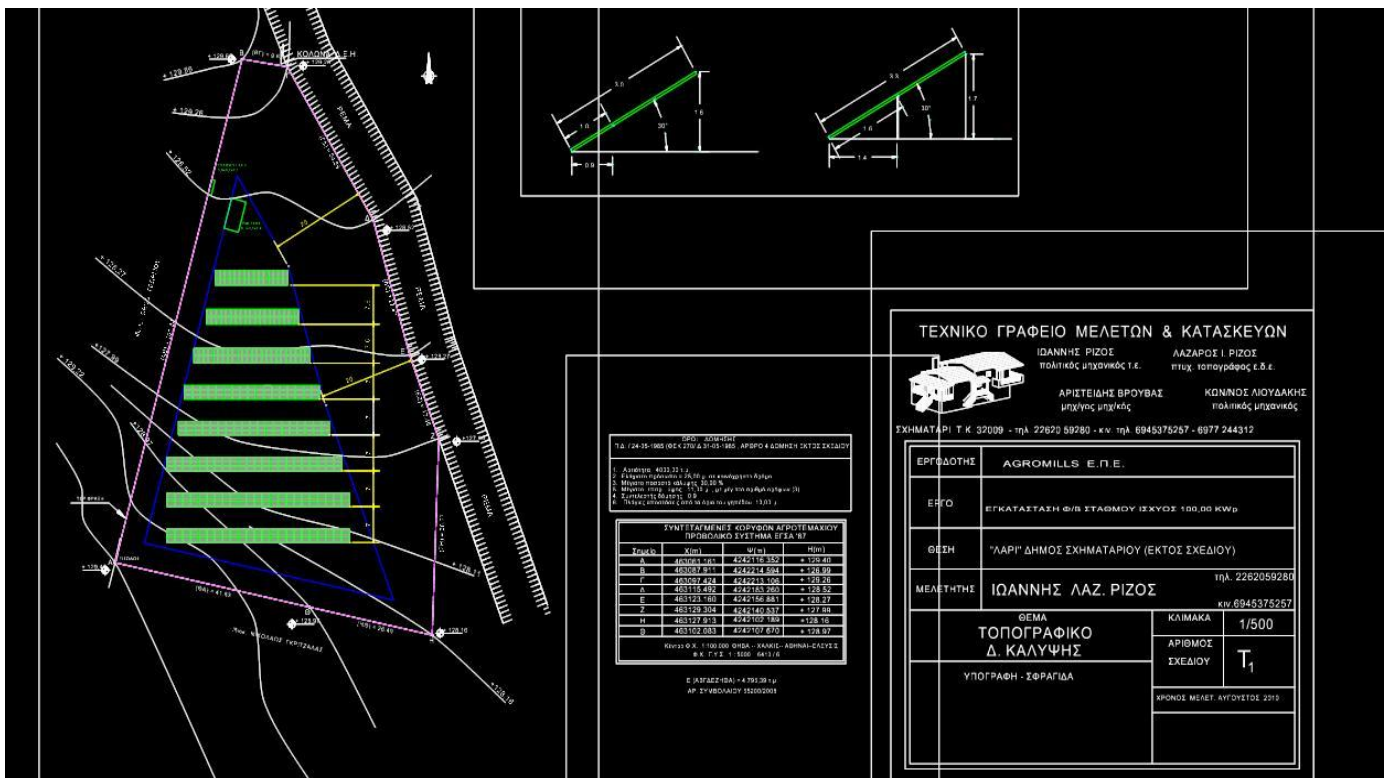
●	ΑΤΗΝΕΣ
●	ΑΤΗΝΕΣ ΜΕ ΜΕΓΑΛΗ ΙΣΧΥΣ
●	ΑΤΗΝΕΣ ΜΕ ΜΕΓΑΛΗ ΙΣΧΥΣ ΚΑΙ ΜΕΤΑΦΟΡΕΣ
●	ΑΤΗΝΕΣ ΜΕ ΜΕΓΑΛΗ ΙΣΧΥΣ ΚΑΙ ΜΕΤΑΦΟΡΕΣ ΚΑΙ ΜΕΤΑΦΟΡΕΣ
●	ΑΤΗΝΕΣ ΜΕ ΜΕΓΑΛΗ ΙΣΧΥΣ ΚΑΙ ΜΕΤΑΦΟΡΕΣ ΚΑΙ ΜΕΤΑΦΟΡΕΣ ΚΑΙ ΜΕΤΑΦΟΡΕΣ
●	ΑΤΗΝΕΣ ΜΕ ΜΕΓΑΛΗ ΙΣΧΥΣ ΚΑΙ ΜΕΤΑΦΟΡΕΣ ΚΑΙ ΜΕΤΑΦΟΡΕΣ ΚΑΙ ΜΕΤΑΦΟΡΕΣ ΚΑΙ ΜΕΤΑΦΟΡΕΣ
●	ΑΤΗΝΕΣ ΜΕ ΜΕΓΑΛΗ ΙΣΧΥΣ ΚΑΙ ΜΕΤΑΦΟΡΕΣ ΚΑΙ ΜΕΤΑΦΟΡΕΣ ΚΑΙ ΜΕΤΑΦΟΡΕΣ ΚΑΙ ΜΕΤΑΦΟΡΕΣ ΚΑΙ ΜΕΤΑΦΟΡΕΣ
●	ΑΤΗΝΕΣ ΜΕ ΜΕΓΑΛΗ ΙΣΧΥΣ ΚΑΙ ΜΕΤΑΦΟΡΕΣ ΚΑΙ ΜΕΤΑΦΟΡΕΣ ΚΑΙ ΜΕΤΑΦΟΡΕΣ ΚΑΙ ΜΕΤΑΦΟΡΕΣ ΚΑΙ ΜΕΤΑΦΟΡΕΣ ΚΑΙ ΜΕΤΑΦΟΡΕΣ
●	ΑΤΗΝΕΣ ΜΕ ΜΕΓΑΛΗ ΙΣΧΥΣ ΚΑΙ ΜΕΤΑΦΟΡΕΣ ΚΑΙ ΜΕΤΑΦΟΡΕΣ ΚΑΙ ΜΕΤΑΦΟΡΕΣ ΚΑΙ ΜΕΤΑΦΟΡΕΣ ΚΑΙ ΜΕΤΑΦΟΡΕΣ ΚΑΙ ΜΕΤΑΦΟΡΕΣ ΚΑΙ ΜΕΤΑΦΟΡΕΣ
●	ΑΤΗΝΕΣ ΜΕ ΜΕΓΑΛΗ ΙΣΧΥΣ ΚΑΙ ΜΕΤΑΦΟΡΕΣ ΚΑΙ ΜΕΤΑΦΟΡΕΣ ΚΑΙ ΜΕΤΑΦΟΡΕΣ ΚΑΙ ΜΕΤΑΦΟΡΕΣ ΚΑΙ ΜΕΤΑΦΟΡΕΣ ΚΑΙ ΜΕΤΑΦΟΡΕΣ ΚΑΙ ΜΕΤΑΦΟΡΕΣ ΚΑΙ ΜΕΤΑΦΟΡΕΣ





## Properties

- The properties near by Schimatari Viotias in central Greece are 4.796,39m<sup>2</sup> (100 KWp) secured by a long term notary lease-contract until for 30 years. The lease amount for all properties is about 500€/1.000m<sup>2</sup> per annum plus an annual adjustment of 5% (inflation). All properties are flat with a pitch angle up to 3%.



**ΤΕΧΝΙΚΟ ΓΡΑΦΕΙΟ ΜΕΛΕΤΩΝ & ΚΑΤΑΣΚΕΥΩΝ**  
 ΙΩΑΝΝΗΣ ΡΙΖΟΣ      ΛΑΖΑΡΟΣ Ι. ΡΙΖΟΣ  
 ΠΟΛΙΤΙΚΟΣ ΜΗΧΑΝΙΚΟΣ Π.Ε.      ΠΟΛΙΤΙΚΟΣ ΜΗΧΑΝΙΚΟΣ Ε.Θ.Ε.  
 ΑΡΙΣΤΕΙΔΗΣ ΒΡΟΥΒΑΣ      ΚΩΝΣΤΑΝΤΙΝΟΣ ΛΙΟΥΔΑΚΗΣ  
 ΜΗΧΑΝΙΚΟΣ ΜΗΧΑΝΙΚΟΣ      ΠΟΛΙΤΙΚΟΣ ΜΗΧΑΝΙΚΟΣ

ΣΧΗΜΑΤΑΡΙ Τ.Κ. 32009 - τηλ. 22620 89280 - κιν. τηλ. 6945376267 - 6977 244312

ΕΡΓΟΔΟΤΗΣ	ΑΓΡΟΜΙΛΛΣ Ε.Π.Ε.
ΕΡΓΟ	ΕΓΚΑΤΑΣΤΑΣΗ Φ/Β ΣΤΑΘΜΟΥ ΙΣΧΥΟΣ 100,00 ΚWp
ΘΕΣΗ	ΤΑΓΡ/ΔΗΜΟΣ ΣΧΗΜΑΤΑΡΙΟΥ (ΕΚΤΟΣ ΣΧΕΔΙΟΥ)
ΜΕΛΕΤΗΤΗΣ	ΙΩΑΝΝΗΣ ΛΑΖ. ΡΙΖΟΣ      τηλ. 2262059280 κιν. 6945375267
ΘΕΜΑ	ΚΑΙΜΑΚΑ      1/500
ΤΟΠΟΓΡΑΦΙΚΟ Δ. ΚΑΛΥΨΗΣ	ΑΡΙΘΜΟΣ ΣΧΕΔΙΟΥ      T <sub>1</sub>
ΥΠΟΓΡΑΦΗ - ΣΦΡΑΓΙΔΑ	ΧΡΟΝΟΣ ΜΕΛΕΤ. ΑΥΤΟΪΣΤΟΣ 2200